

Seat No.: _____

Enrolment No. _____

GUJARAT TECHNOLOGICAL UNIVERSITY

Diploma Engineering - SEMESTER-III • EXAMINATION – SUMMER • 2015

Subject Code: 335003

Date: 06-05-2015

Subject Name: Architectural Drawing - III

Time: 02:30 pm - 05:00 pm

Total Marks: 70

Instructions:

1. Attempt all questions.
2. Make suitable assumptions wherever necessary.
3. Figures to the right indicate full marks.
4. English version is considered to be Authentic.

- Q.1** Draw Perspective View:
- (a) Arrange the plan of the object, for making a perspective view shown in **fig. A**. Draw Ground Line, Picture Plane, Station Point, Eye Level and Vanishing Points. **07**
- (b) Complete the Perspective View for the same object shown in **fig. A**. **07**
- Q.2**
- (a) Draw projection of a square based pyramid, edge of the base 50 mm and axis 80 mm lying on the ground. The axis is perpendicular to HP and parallel to VP. **07**
- (b) Draw projection of a hexagonal based prism, edge of the base 50 mm and height 80 mm lying on the ground. The axis is perpendicular to VP and parallel to HP. **07**
- Q.3** A cylinder 50 mm diameter and 70 mm height is resting on HP, its axis is making an angle of 30° with HP.
- (a) Draw its front view in VP. **07**
- (b) Draw its top view in HP. **07**
- OR**
- Q.3** A cone having 50 mm diameter and 70 mm height is resting on HP with its generator, its axis is making an angle of 30° with V.P.
- (a) Draw its front view in VP. **07**
- (b) Draw its top view in HP. **07**
- Q.4**
- (a) Draw the development of the lateral surface of the part P of square pyramid, side of base 30mm and sides are inclined at 45° to VP. Refer **fig. B**. **07**
- (b) Draw the development of the lateral surface of part 'P' of the Cylinder, shown in **fig. C**. **07**
- Q.5**
- (a) Draw the Given plan as shown in **fig. D**. with proper line weights and techniques in scale of 1:100. **07**
- (b) Render the above plan as following: **07**
Otta with tile flooring, Kitchen Garden, Lawn Garden with at least 3 different trees (e.g. Mango, Banana, Papaya, Coconut, Asopalav) and parking with vehicles

- Q.1** પરસ્પેક્ટીવ દેખાવ દોરો: **07**
- (a) આકૃતિ 'એ' મા દર્શાવેલ વસ્તુના પ્લાનને પરસ્પેક્ટીવ દેખાવ બનાવવા **07**
- (b) માટે ગોઠવો. ગ્રાઉન્ડ લાઇન, પિકચર પ્લેન, સ્ટેશન પોઇન્ટ, આઈ લેવલ અને વેનીશીંગ પોઇન્ટ દોરો.
- Q.2** આકૃતિ 'એ' મા દર્શાવેલ તે જ વસ્તુ માટે પરસ્પેક્ટીવ દેખાવ પૂર્ણ કરો.
- (a) એક ચોરસ પાયાવાળો પીરામીડ, કે જેના પાયાની ધાર ૫૦ મીમી અને અક્ષ ૮૦ **07**
- મીમી છે, તે જમીન પર પડેલ છે. તેનો અક્ષ આ.સ. ને લંબ છે અને ઉ.સ.ને સમાંતર છે. તો તેના પ્રોજેક્શન દોરો.
- (b) એક ષટકોણીય પાયાવાળો પ્રીઝમ કે જેના પાયાની ધાર ૫૦ મીમી અને ઉંચાઈ **07**
- ૮૦ મીમી છે, તે જમીન પર પડેલ છે. તેનો અક્ષ ઉ.સ ને લંબ છે અને આ.સ.ને સમાંતર છે. તો તેના પ્રોજેક્શન દોરો.
- Q.3** એક નળાકાર કે જેનો વ્યાસ ૫૦ મીમી અને ઉંચાઈ ૭૦ મીમી છે, તે આ.સ. પર પડેલો છે, તેનો અક્ષ આ.સ સાથે 30° નો ખૂણો બનાવે છે.
- (a) તેનો સામેનો દેખાવ ઉ.સ માં દોરો. **07**
- (b) તેનો ઉપરનો દેખાવ આ.સ મા દોરો. **07**
- OR**
- Q.3** એક શંકુ કે જેનો વ્યાસ ૫૦ મીમી અને ઉંચાઈ ૭૦ મીમી છે અને તેની ત્રાસી સપાટીથી આ.સ.મા પડેલ છે, તેનો અક્ષ ઉ.સ સાથે 30° નો ખૂણો બનાવે છે.
- (a) તેનો સામેનો દેખાવ ઉ.સ માં દોરો. **07**
- (b) તેનો ઉપરનો દેખાવ આ.સ મા દોરો. **07**
- Q.4**
- (a) આકૃતિ 'બી' મા ચોરસ પિરામિડનો સામેનો દેખાવ આપેલ છે, તેના 'P' **07**
- ભાગની બહારની સપાટીનું વિસ્તરણ કરી દોરો. ચોરસ પિરામિડની પાયાની બાજુ ૩૦ મી.મી. અને તે ઉભી સપાટી સાથે 45° નો ખૂણો બનાવે છે.
- (b) આકૃતિ 'સી' મા નળાકારનો સામેનો દેખાવ આપેલ છે, તેના 'P' ભાગની **07**
- બહારની સપાટીનું વિસ્તરણ કરી દોરો
- Q.5**
- (a) આકૃતિ 'ડી' મા આપેલ પ્લાન ૧:૧૦૦ ના સ્કેલમા યોગ્ય લાઇન-દોરી **07**
- ટેકનીક્સ સાથે દોરો.
- (b) આપેલ પ્લાનમા નીચે દર્શાવેલ પ્રમાણે રેન્ડરીંગ કરવું. **07**
- ઓટલા ટાઇલ્સ ફ્લોરીંગ સાથે, કિચન બગીચો, લોન ગાર્ડન કોઇ પણ ત્રણ જાતના ઝાડ સાથે (કેરી, કેળા, પપૈયા, નાળીયેર, આસોપાલવ) અને વાહન સાથેનું પાર્કિંગ.

335003

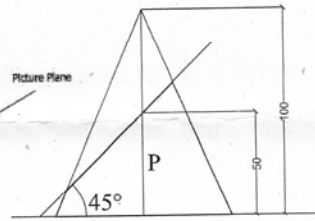
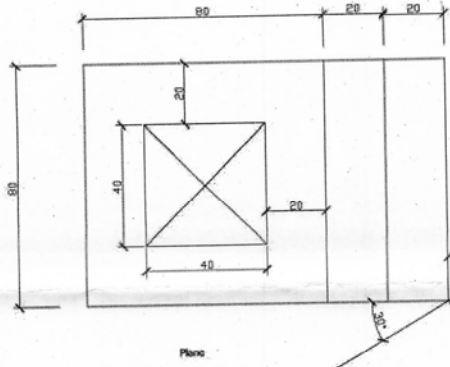
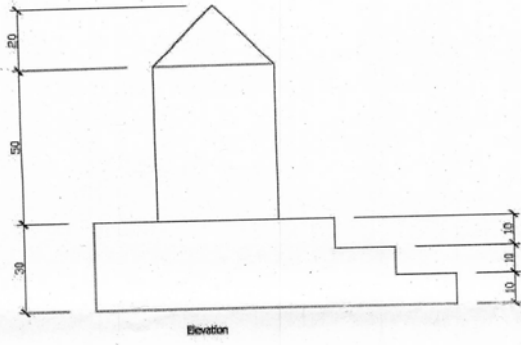


Fig. B

Figure - A

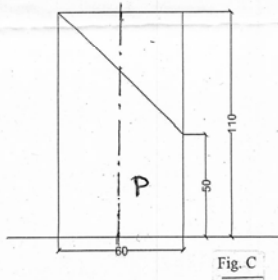


Fig. C

