

GUJARAT TECHNOLOGICAL UNIVERSITY
DIPLOMA ENGINEERING – SEMESTER – V - EXAMINATION – SUMMER- 2017

Subject Code: 3355004**Date: 6-05-2017****Subject Name: Estimating & Coasting****Time: 2.30 TO 5.00 PM****Total Marks: 70****Instructions:**

1. Attempt all questions.
2. Make Suitable assumptions wherever necessary.
3. Figures to the right indicate full marks.
4. Use of programmable & Communication aids are strictly prohibited.
5. Use of only simple calculator is permitted in Mathematics.
6. English version is authentic.

Q.1

Answer any seven out of ten. દશમાંથી કોઈપણ સાતના જવાબ આપો.

14

1. Define specification.
૧. સ્પેસિફિકેશનની વ્યાખ્યા આપો.
2. State the major factor affecting rate analysis.
૨. ભાવ પૃથ્થકરણને અસર કરતા મુખ્ય પિરબળો જણાવો.
3. Explain Task Work.
૩. ટાસ્ક વર્ક સમજાવો.
4. Define Estimate.
૪. અંદાજની વ્યાખ્યા આપો.
5. Define: Provisional sum, Provisional Quantity.
૫. સમજાવો: કામચલાઉ રકમ, કામચલાઉ જથ્થો
6. Define abstract sheet. Draw format of Abstract sheet.
૬. એબ્સ્ટ્રેક્ટસીટ ની વ્યાખ્યા લખો અને તેની ફોર્મેટ દોરો.
7. Give service unit for (1) Stable (2) Hostel (3) Water supply scheme (4) jail.
૭. સેવા એકમો આપો. (૧) સ્થિર (૨) છાત્રાલય (૩) પાણી પુરવઠા યોજના (૪) જેલ
8. Write Market rates for any four civil engg. Items.
૮. સીવીલ એન્જી. માં વપરાતી કોઈ પણ ચાર વસ્તુઓના બજાર ભાવ લખો.
9. List out data necessary for detailed estimating
૯. વિગતવાર એસ્ટિમેટ બનાવવા માટે જરૂરી વિગતોની યાદી બનાવો.
10. What is Bar bending Schedule?
૧૦. બાર બેન્ડિંગ સ્કેડ્યુલ શું છે?

Q.2**પ્રશ્ન. ૨**

- (a) Give qualities of a good estimator. **03**
- (અ) સારા અંદાજકાર માટેના ગુણો લખો. **03**

OR

- (a) Enlist the method of preparing approximate estimate. Explain any one. **03**
- (અ) આશરે અંદાજ તૈયાર પદ્ધતિ ના નામ લખો અને કોઈ પણ એક વિશે સમજાવો. **03**
- (b) Explain rules for deduction in Plastering. **03**

	(બ) પ્લાસ્ટર કામમાં કપાત ના નિયમો સમજાવો.	03
	OR	
	(b) State the measurement units of (1) Partition wall (2) Skirting (3) Dado 4) Steel Grill (5) DPC (6) RCC Stair.	03
	(બ) માપણીના એકમો જણાવો (૧) પાર્ટિશન દીવાલ (૨) સ્કર્ટિંગ(૩) ડેડો (૪) સ્ટીલની ગ્રીલ (૫) ડી.પી.સી. (૬) આર.શી.શી. દાદર	03
	(c) Write detailed specification for first class brick masonry in C.M.(1:6)	04
	(ક) પ્રથમ વર્ગના ઇંટકામ C.M.(1:6) માટે વિગતવાર સ્પેસિફિકેશન જણાવો.	04
	OR	
	(c) Explain types of specification and explain brief specification.	04
	(ક) સ્પેસિફિકેશનના પ્રકારો જણાવો અને બ્રિફ સ્પેસિફિકેશન સમજાવો.	04
	(d) Explain rules for deduction in brick masonry works.	04
	(ડ) ચણતર કામ મા કપાત ના નિયમો સમજાવો.	04
	OR	
	(d) State the methods of taking out quantities & Explain any one in detail.	04
	(ડ) માત્રા શોધવાની રીતો જણાવો અને ગમેતે એક વિગતવાર સમજાવો.	04
Q.3	(a) Discuss care to be taken while writing specifications.	03
પ્રશ્ન. 3	(અ) વિવરણ લખતી વખતે રાખવામા આવતી કાળજી વિશે જણાવો.	03
	OR	
	(a) Explain purpose of specifications	03
	(અ) વિવરણ લખવા ના કારણો સમજાવો.	03
	(b) For Fig. 1. Work out Excavation for foundation.	03
	(બ) આકૃતિ ૧. માટે પાયામાટે ખોદાણકામની રાશી ગણો.	03
	OR	
	(b) For Fig. 1 . Work out DPC at Plinth	03
	(બ) આકૃતિ ૧. માટે પ્લીન્થ પર ડી.પી.સી.ની રાશી ગણો.	03
	(c) For Fig. 1. Work out Inside smooth plaster in Drawing Room & Kitchen (1:3)	04
	(ક) આકૃતિ ૧ માટે ડ્રોઈંગ રૂમ અને રસોડા માટે સ્મૂથ પ્લાસ્ટર (૧:૩)ની રાશી ગણો.	04
	OR	
	(c) For Fig.1. Work out 1st class brick work in 1:6 C.M for Super Structure	04
	(ક) આકૃતિ ૧ માટે ૧:૬ના કોલમાં પ્રથમ વર્ગમાં ઇંટોના ચણતરકામ માટે પ્લીન્થ રાશી ગણો.	04
	(d) Derive the rate analysis for Cement Concrete foundation (1:4:8)	04
	(ડ) પાયામાટે સિમેન્ટ કોંક્રીટ (૧:૪:૮) માટે ભાવ પૃથ્થકરણ કરો.	04
	OR	
	(d) Derive the rate analysis for excavation for foundation in ordinary soil.	04
	(ડ) સામાન્ય માટીમાં પાયાનું ખોદાણકામ માટે ભાવ પૃથ્થકરણ કરો.	04
Q.4	(a) Calculate the quantity of form work for column and footing from fig.2	03
પ્રશ્ન. ૪	(અ) કોલમ અને ફૂટિંગ માટેની આકૃતિ-2માં દર્શાવેલ ફોર્મવર્કની રાશી ગણો.	03
	OR	
	(a) Calculate the quantity of Reinforced concrete (1:2:4) for column and footing from fig.2	03

- (અ) કોલમ અને ફુટિંગ માટેની આકૃતિ-2 માં દર્શાવેલ રેનફોર્સ્ડ કોંક્રિટ (1:2:4) ની રાશિ ગણો. 03
- (b) Calculate the quantity of Main reinforcement for column and footing from fig.2 04
- (બ) આકૃતિ 2 માંથી કોલમ તથા ફુટિંગ માટે સળિયા ની રાશિ ગણો. 04
- OR
- (b) calculate the quantity of Distribution reinforcement for column from fig.2 04
- (બ) આકૃતિ 2 માંથી કોલમ માટે ડિસ્ટ્રિબ્યુશન સળિયા ની રાશિ ગણો. 04
- (c) Write down the objectives of estimation. 07
- (ક) અંદાજ માટેના હેતુ જણાવો. 09
- Q.5** (a) Work out Open joint brick masonry for Soak Pit of Fig. 3. 04
- પ્રશ્ન. ૫ (અ) આકૃતિ 3 શોષણખાડા માટે ખુલ્લા સાંધાવાળી દીવાલનું ચણતરકામની રાશી ગણો. 04
- (b) Work out Excavation for Soak Pit of Fig. 3 04
- (બ) આકૃતિ 3 શોષણખાડા માટે ખોદાણકામની રાશી ગણો. 04
- (c) For Fig. 3. Work out Sand filling in gap near the wall. 03
- (ક) આકૃતિ 3. માટે દિવાલની નજીક રેતીની ભરાઈ ની રાશી ગણો. 03
- (d) Explain the importance of Schedule of Rate. 03
- (ડ) સ્કેડ્યુલ ઓફ રેટનું મહત્વ સમજાવો. 03

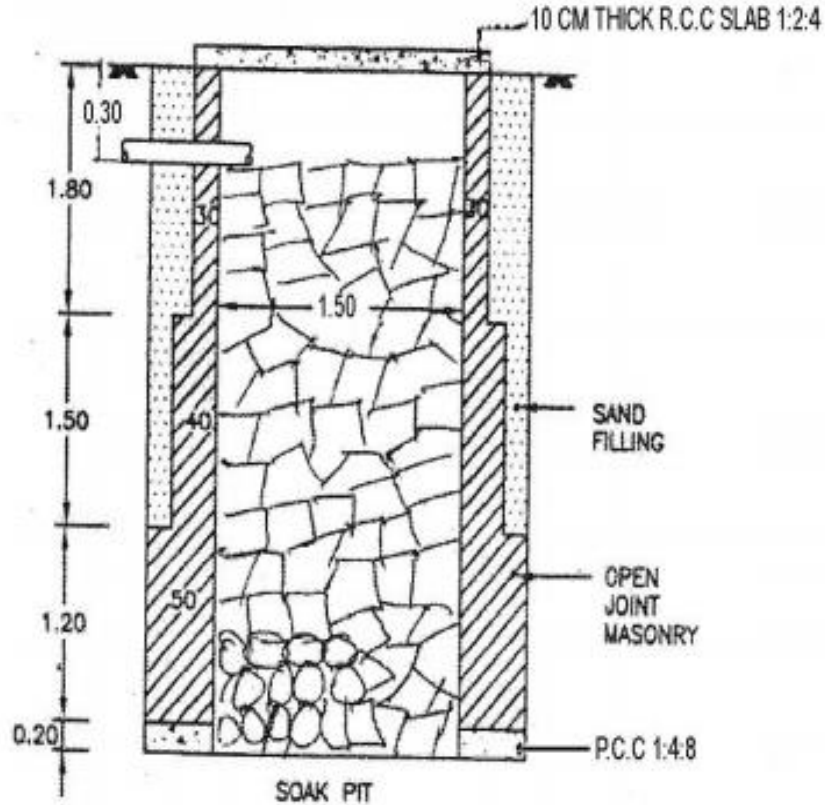


FIG.3

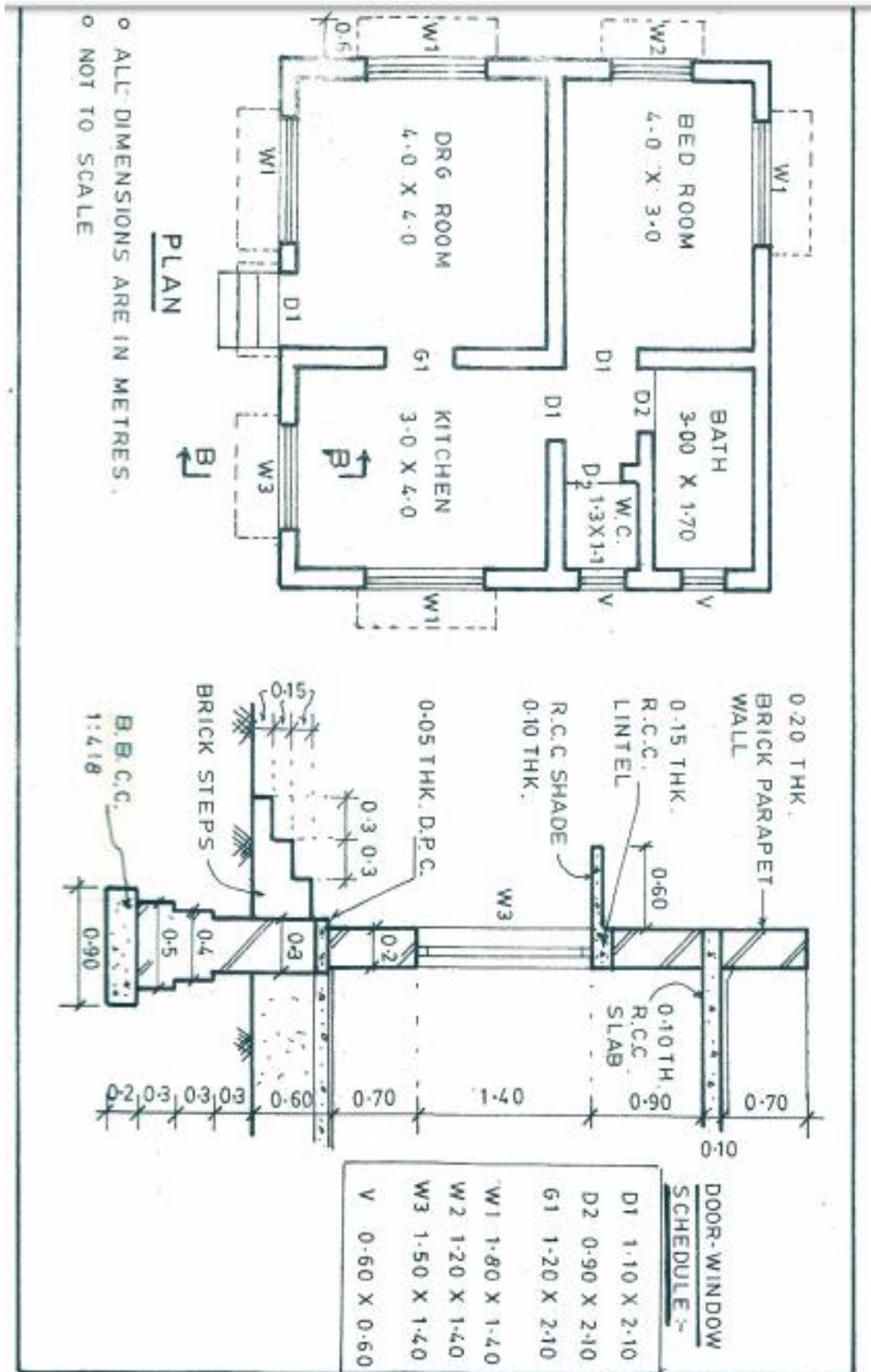


FIG.1

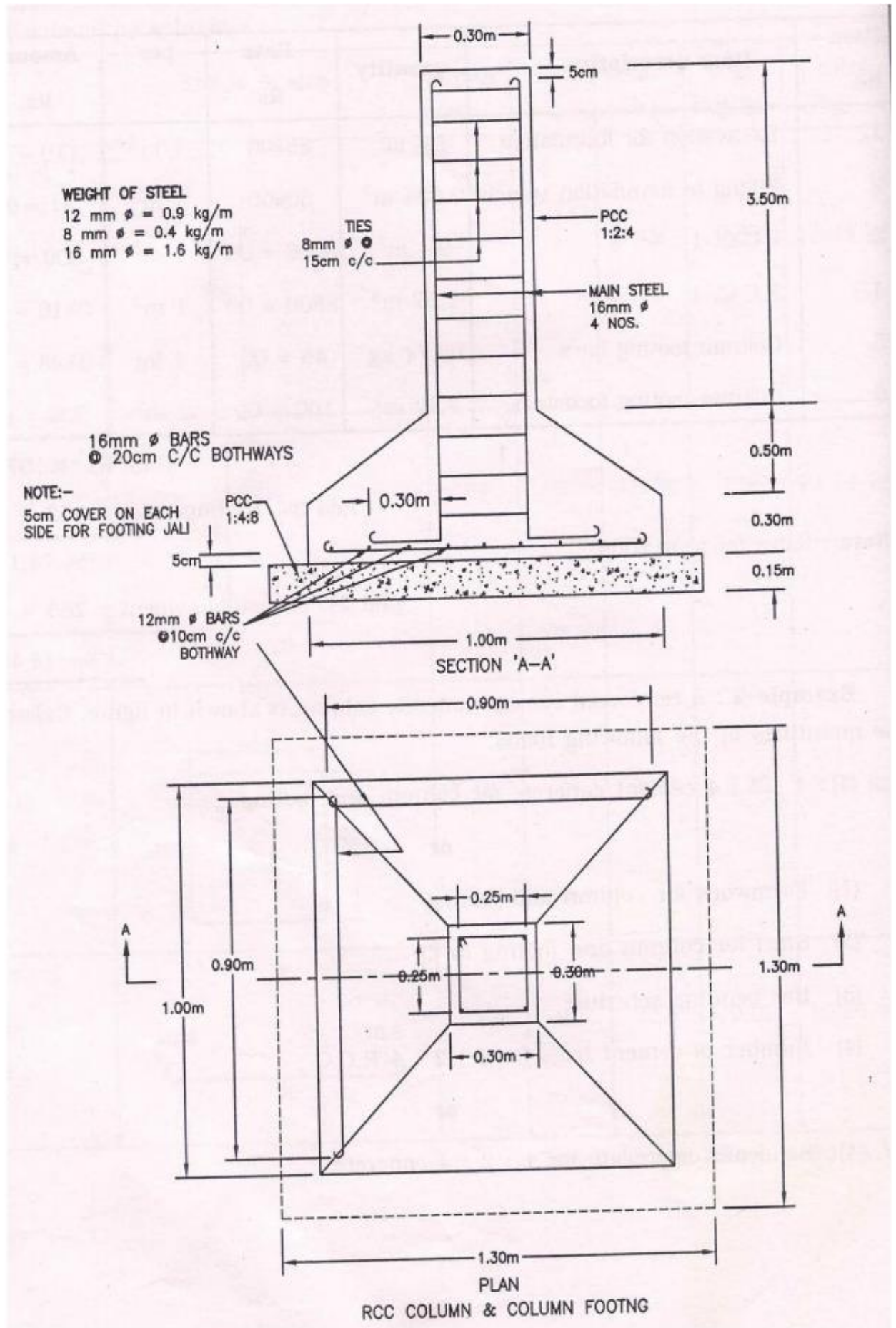


FIG.2