

**GUJARAT TECHNOLOGICAL UNIVERSITY**  
**DIPLOMA ENGINEERING – SEMESTER – I • EXAMINATION – SUMMER- 2017**

**Subject Code: C325002****Date: 06 - 06 - 2017****Subject Name: Architectural Drawing II****Time: 02:30 PM TO 04:00 PM****Total Marks: 70****Instructions:**

1. **Attempt all questions.**
2. **Make Suitable assumptions wherever necessary.**
3. **Figures to the right indicate full marks.**
4. **Use of programmable & Communication aids are strictly prohibited.**
5. **Use of only simple calculator is permitted in Mathematics.**
6. **English version is authentic.**

Q.1 Draw the perspective of a rectangular cuboid of 100 mm length, 80 mm width, 50 mm height. The position of station point and eye level station point is situated 200mm away from picture plane and 100mm above the ground level respectively. (14)

પ્રશ્ન.૧ ૧૦૦ મીમી લંબાઈ, ૮૦ મીમી પહોળાઈ, ૫૦ મીમી ઉચાઈ વાળા એક લંબચોરસ પદાર્થનો પરસ્પેક્ટિવ દેખાવ દોરો. સ્ટેશન પોઈન્ટ અને આઈ લેવલ અનુક્રમે ૨૦૦ મીમી પિકચર પ્લેનથી અને ૧૦૦ મીમી જમીન લેવલથી ઉપર છે. (૧૪)

Q.2 (a) Draw the projections of a cube 40 mm sides. It is resting on H.P with two of its square faces making an angle of  $45^\circ$  to V.P. (07)

પ્રશ્ન.૨ (અ) ૪૦ મીમી બાજુવાળો એક સમ ચોરસ આડી સપાટી પર પડેલો છે. તેની ચોરસ બાજુઓ ઉભી સપાટીને સરખે ખૂણે છે, તેના પ્રક્ષેપણ દોરો. (૦૭)

(b) Draw the projection of a cone base 50mm and axis 60mm long resting on the HP on its base with its axis 50mm away from V.P. (07)

OR

પ્રશ્ન.૨ (બ) એક શંકુ ૫૦ મીમી વ્યાસ, ૬૦ મીમી ધરી સાથે આડી સપાટી પર ઉભો છે, તેના પાયા પર, ધરી ઉભી સપાટીથી ૫૦ મીમી દુર છે. તેના પ્રક્ષેપણ દોરો. (૦૭)

અથવા

(b) Draw the projection of a pentagonal pyramid base 20mm side and axis 60mm long resting on one of its bases on HP with one of its edges of the base perpendicular to the VP. (07)

પ્રશ્ન.૨ (બ) ૨૦ મીમી બાજુ ૬૦ મીમી ધરી વાળો પંચકોણ પિરામીડ તેના પાયા પર આડી સપાટી પર પડેલો છે, જેથી તેના પાયાની ધારોમાંની એક ઉભી સપાટી સાથે લંબ છે. (૦૭)

..2...

Q.3 A square pyramid base 40mm and axis 65mm long has its base on the HP and all edges of the base are equally inclined to the VP. It is cut by a section plane perpendicular to the VP, inclined  $45^\circ$  to the HP and which bisect the axis of the pyramid. Draw its sectional top view, sectional side view and true shape of the section. (14)

OR

પ્રશ્ન.૩ એક ચોરસ પિરામિડ કે, જે ૪૦ મીમી બાજુ અને ૬૫ મીમી લંબાઈ ધરાવે છે, તે તેના બેઝની બધી ધારો ઉભી સપાટીને સરખે ખૂણે રાખીને આડી સપાટી પર પડેલ છે. આ પિરામિડ એક આડ છેદ સપાટી કે, જે ઉભી સપાટીને લંબ, આડી સપાટી સાથે  $45^\circ$  નો ખૂણો બનાવે છે તેનાથી કપાય છે. આડ છેદ સપાટી પિરામિડને ધરીને બરાબર અડધેથી છેદે છે. તેના છેદનવાળો ઉપરનો દેખાવ, છેદનવાળો સાઈડનો દેખાવ અને છેદનો સાચો દેખાવ દોરો. (૧૪)

અથવા

Q.3 (a) A cone of 60mm diameter and 80mm long is having its base in HP .it is cut by a section plane parallel to HP, perpendicular to VP and 60mm above HP. Draw its top and front view. (07)

પ્રશ્ન.૩ (અ) એક શંકુ ૬૦ મીમી વ્યાસ અને ૮૦ મીમી ધરીવાળો તેના પાયા પર આડી સપાટી પર પડેલો છે, તે એક છેદન સપાટી કે, જે આડી સપાટીને સમાંતર, ૬૦ મીમી ઉપરથી ઉભી સપાટીને લંબ રહીને શંકુને છેદે છે, તેના ઉપરના સામેના દેખાવ દોરો. (૦૭)

Q.3 (b) A cube of 35mm long is resting on the HP on one of its faces with vertical face inclined at  $35^\circ$  to the VP. It is cut by a section plane parallel to the VP and 10mm away from the axis and further away from the VP. Draw its sectional front view and the top view. (07)

પ્રશ્ન.૩ (બ) ૩૫ મીમી બાજુવાળો એક સમ ચોરસ આડી સપાટી પર પડેલો છે, તેની એક ઉભી સમ ચોરસ બાજુ ઉભી સપાટીને  $35^\circ$  ના ખૂણે છે. તે એક આડ છેદ સપાટી કે, જે ઉભી સપાટીને સમાંતર અને ધરીથી ૧૦ મીમી દુર થી છેદાય છે. તેના છેદન વાળા ઉપરના તથા સામેના દેખાવ દોરો. (૦૭)

Q.4 Draw the development of surface of the lateral surface of sectional bottom part of a cone explained in Q.3 (a). (14)

OR

પ્રશ્ન.૪ એક શંકુના છેદાયેલા નીચેના ભાગનો સપાટી વિસ્તરણ દોરો જે પ્રશ્ન : ૩(અ) માં સમજાવેલો છે. (૧૪)

અથવા

Q.4 (a) Draw the development of the surface of pentagonal pyramid with 25mm sides and axis is 75mm long. (07)

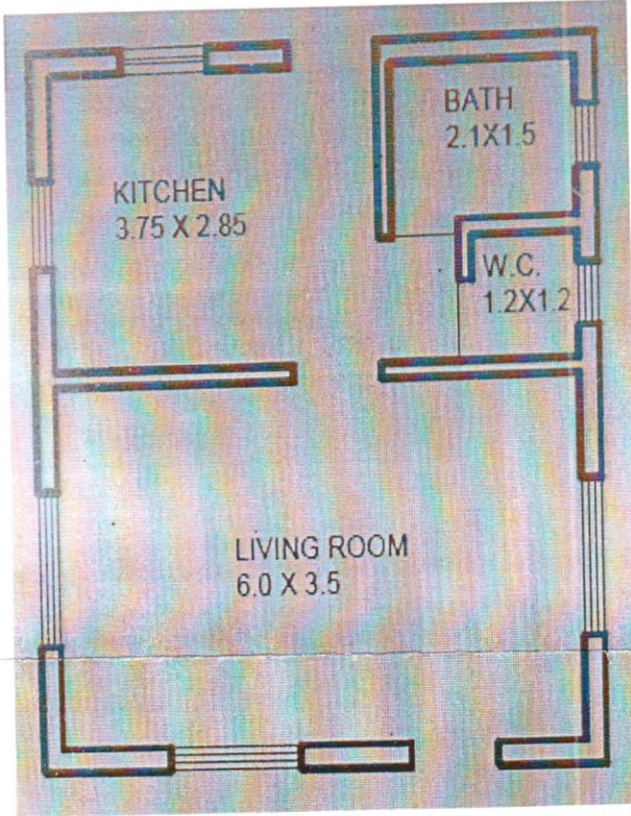
પ્રશ્ન.૪ (અ) ૨૫ મીમી બાજુ ૭૫ મીમી ધરીવાળા પંચકોણ પિરામિડનું સપાટી વિસ્તરણ દોરો. (૦૭)

Q.4 (b) Draw the development of surface of a hexagonal prism of 20 mm sides and 80 mm long axis. (07)

પ્રશ્ન.૪ (બ) ૨૦ મીમી બાજુ ૮૦ મીમી ઉચાઈ ધરાવતાં ષટ્કોણ પ્રિઝમની સપાટીનું વિસ્તરણ દોરો. (૦૭)

Q.5 Draw in suitable scale, architectural presentation drawing with proper line weights (in pencil only) for the given plan as shown in figure below. Show various material hatch, furniture and openings. Assume suitable measurements wherever necessary. Measurements shown in figure are in meter. (14)

પ્રશ્ન.૫ આકૃતિમાં બતાવેલ નકશાને પેન્સિલથી જરૂરી જાડાઈની રેખાઓ સાથે, ફર્નિચર, બારી- દરવાજા, સંજ્ઞા, નિશાનીની મદદથી, જરૂરી સ્કેલ લઈ પ્રદર્શનીય રીતે દોરો. આકૃતિમાં દર્શાવેલ માપો મીટરમાં છે. (૧૪)



\*\*\*\*\*