

**GUJARAT TECHNOLOGICAL UNIVERSITY**  
DIPLOMA ENGINEERING – SEMESTER – 2(C2D) • EXAMINATION – SUMMER - 2018

**Subject Code: C325002****Date: 25-May-2018****Subject Name: ARCHITECTURAL DRAWING-II****Time:10:30 AM TO 12:00 PM****Total Marks: 70****Instructions:**

1. Attempt all questions.
2. Make suitable assumptions wherever necessary.
3. Figures to the right indicate full marks.
4. Each question carry equal marks (14 marks)

- Q.1** (a) Draw the perspective view of a hexagonal prism of side 20 mm and height 60mm lying on the ground plane. A vertical edge is in the picture plane and the face containing that edge makes an angle of  $30^{\circ}$  with the picture plane. The station point is situated at a distance of 120 mm from the picture plane, 90 mm above the ground plane and lies in a central plane which passes through the centre of the block. **14**
- પ્રશ્ન. ૧ અ એક ષટ્કોણીય પ્રીઝમ નુ પર્સ્પેક્ટીવ દોરો, જેની બાજુ ૨૦મી.મી. અને ઉંચાઈ ૬૦મી.મી. છે જે ગ્રાઉન્ડ પર છે. એક ઉભી ધાર પિક્ચર પ્લેન પર છે અને પિક્ચર પ્લેન સાથે  $30^{\circ}$  નો ખુણો બનાવે છે. સ્ટેશન પોઇન્ટ પિક્ચર પ્લેન થી ૧૨૦ મી.મી. દૂર છે અને ૯૦ મી.મી. ગ્રાઉન્ડ ઉપર છે અને તે એવા સેન્ટ્રલ પ્લેન પર છે જે બ્લોક ના વચ્ચેથી પસાર થાય છે. **૧૪**
- Q.2** (a) Draw the projections of a square pyramid, base 40mm side and axis 70mm long, having its base on the H.P. and one of the edges of the base inclined at  $45^{\circ}$  to the V.P. **07**
- પ્રશ્ન. ૨ અ એક ચોરસ પિરામીડ ના પ્રોજેકશન્સ દોરો, જેનો બેસ ૪૦ મી.મી. બાજુ અને એક્સિસ ૭૦ મી.મી. લાંબી છે, જેનો બેસ H.P. પર છે અને બેસની એક ધાર V.P. ની સાથે  $45^{\circ}$  નો ખુણો બનાવે છે. **૦૭**
- (b) A cube of 50mm long edges is resting on the H.P. with its vertical faces equally inclined to the V.P. Draw its projections **07**
- બ એક ક્યુબ ૫૦ મી.મી. લાંબી બાજુ વાડુ H.P. પર છે તેની ઉભી સપાટીઓ V.P. સાથે સરખી રીતે ઢળેલ છે. તેના પ્રોજેકશન્સ દોરો. **૦૭**
- OR
- (b) Draw the projections of a triangular prism, base 40mm side and axis 80mm long, resting on one of its bases on the H.P. with a vertical face perpendicular to the V.P. **07**
- બ એક ત્રિકોણીય પ્રીઝમના પ્રોજેકશન્સ દોરો જેનો બેસ ૪૦ મી.મી. બાજુ અને એક્સિસ ૮૦ મી.મી. લાંબી છે અને એક બેસ H.P. પર છે અને એક ઉભી સપાટી V.P. ને પરપેન્ડીક્યુલર છે. **૦૭**
- Q.3** (a) A hexagonal pyramid, base 25 mm side and axis 75 mm long, is resting on its base on the H.P. with two edges parallel to the V.P. It is cut by a section plane, perpendicular to the V.P. inclined at  $45^{\circ}$  to the H.P. and intersecting **14**

the axis at a point 30 mm above the base. Draw the front view, sectional top view, sectional side view and true shape of the section.

- પ્રશ્ન. ૩ અ એક ષટ્કોણીય પિરામિડ કે જેના પાયાની એક બાજુ ૨૫ મી.મી. અને ધરીની લંબાઈ ૭૫ મી.મી. છે, તે એના પાયા વડે આડી સપાટી પર એવી રીતે ઊભેલો છે કે જેથી એની બે ધાર ઊભી સપાટીને સમાંતર રહે. એને એક છેદક સપાટી કે જે ઊભી સપાટી લંબ અને આડી સપાટીને  $45^\circ$  ના ખૂણે છે અને પાયાથી ૩૦ મી.મી. ઉપર ધરીને છેદે છે. એનો આગળનો દેખાવ દોરો. છેદાયેલા ભાગના ઉપરનો દેખાવ, છેદાયેલા ભાગના બાજુનો અને સાચ્યો દેખાવ દોરો.

OR

- Q.3 (a) A cylinder of 50mm diameter, 70mm height and having its axis vertical, is cut by a section plane, perpendicular to the V.P., inclined at  $45^\circ$  to the H.P. and intersecting the axis 30mm above the base. Draw its front view, sectional top view, sectional side view and true shape of the section. 14

- પ્રશ્ન. ૩ અ એક ૫૦ મી.મી. વ્યાસ નું સિલિન્ડર, ૭૦ મી.મી. ઉંચાઈ જેની એક્સિસ ઊભી છે એક એવા સેક્શન પ્લેન થી કપાય છે જે V.P. ને પરપેન્ડીક્યુલર છે અને H.P. ની સાથે  $45^\circ$  નો ખૂણો બનાવે છે અને એક્સિસ ને ૩૦ મી.મી. બેસની ઉપર થી કાપે છે. તેનો ફ્રન્ટ વ્યુ, સેક્શનલ ટોપ વ્યુ, સેક્શનલ સાઇડ વ્યુ અને સેક્શન નો સાચ્યો આકાર દોરો. 14

- Q.4 (a) Draw the development of the lateral surface of the part P of the truncated cylinder shown in fig.1 14

- પ્રશ્ન. ૪ અ આકૃતિ-૧ માં દર્શાવેલ છેદિત સિલિન્ડર ના P ભાગના સપાટી નું વિસ્તરણ દોરો. 14

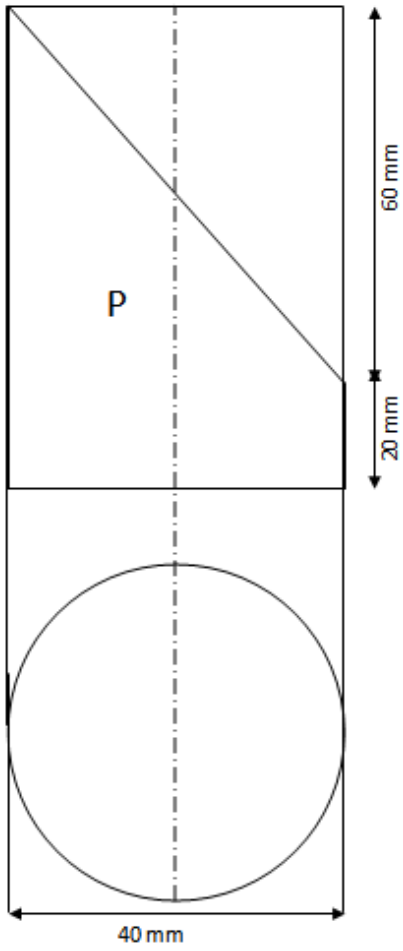
OR

- Q.4 (a) Draw the development of the lateral surface of the part P of the pentagonal prism shown in fig.2 14

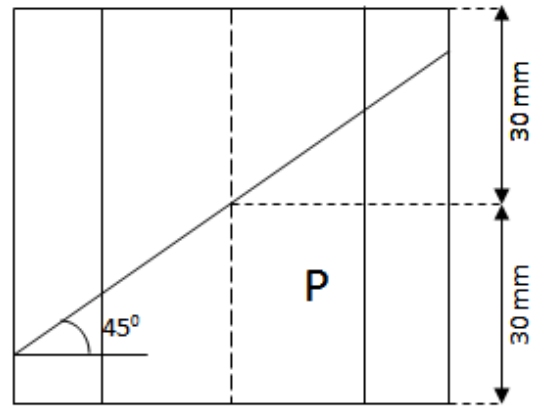
- પ્રશ્ન. ૪ અ આકૃતિ-૨ માં દર્શાવેલ પંચકોણીય પ્રીઝમના P ભાગના સપાટી નું વિસ્તરણ દોરો. આકૃતિ-૨ માં દર્શાવેલ છેદિત સિલિન્ડર ના P ભાગના સપાટી નું વિસ્તરણ દોરો. 14

- Q.5 (a) Draw in suitable scale, architectural presentation drawing with proper line weights (in pencil only) for the given plan as shown in figure 3. Show various material hatch, furniture and openings. Assume suitable measurements wherever necessary. 14

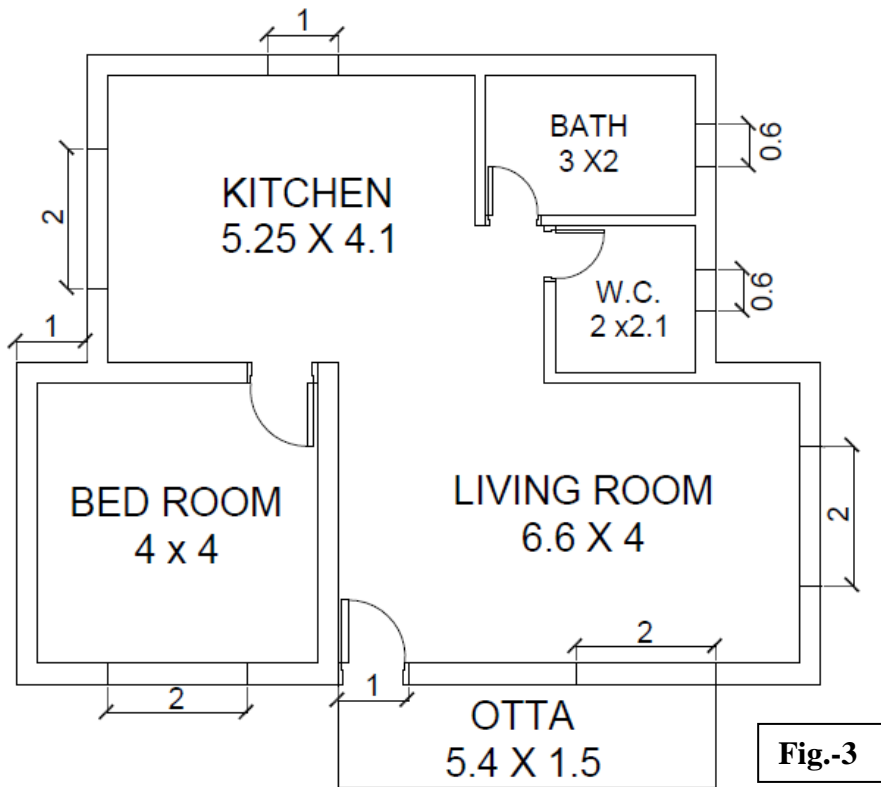
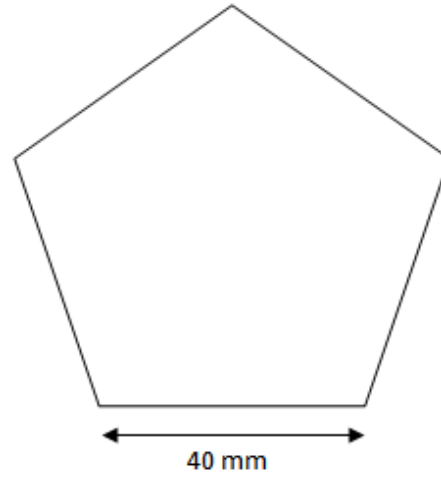
- પ્રશ્ન. ૫ અ માત્ર પેન્સિલનો ઉપયોગ કરીને આકૃતિ-૩ માં દર્શાવેલ પ્લાનનું લાઇનવેઇટ -જુદા થકી યોગ્ય સ્કેલમાપ લઈને આર્કિટેક્ચરલ પ્રીઝેન્ટેશન ડ્રોઇંગ ડ્રાફ્ટ કરો જુદા મટીરીઅલ્સનું હેચ, ફર્નીચર અને બારી, બારણું વગેરે દર્શાવોજ .રૂર જણાવ ત્યા યોગ્ય માપ ધારી લેવા. 14



**Fig-1**



**Fig-2**



**Fig-3**

ALL DIMENSIONS ARE IN METER.

\*\*\*\*\*