

**GUJARAT TECHNOLOGICAL UNIVERSITY**  
**DIPLOMA ENGINEERING- C to D Bridge Course Examination WINTER 2018**

**Subject Code: C325002****Date: 04-01-2019****Subject Name: ARCHITECTURAL DRAWING-II****Time: 02:30 PM TO 04:00 PM****Total Marks: 70****Instructions:**

1. Attempt all questions.
2. Make suitable assumptions wherever necessary.
3. Each question is of 1 mark.
4. Use of only simple calculator is permitted. (Scientific/Higher Version not allowed).
5. English version is authentic

- Q.1** Draw the perspective view of the steps shown in fig.1, The position of the steps relative to the picture plane is shown in fig.. The station point is 200 mm from the picture plane. Take horizon level to be 100 mm above the ground level **14**
- પ્રશ્ન. ૧** આકૃતિ ૧ માં બતાવ્યા પ્રમાણે સ્ટેપ નો પરસ્પેક્ટીવ દેખાવ દોરો. તેનો સ્ટેશન પોઈન્ટ ૨૦૦ મી.મી. પિક્ચર પ્લેનેથી દૂર છે. ગ્રાઉન્ડ લેવલ થી તેનું હોરાઈઝોન લેવલ ૧૦૦ મી.મી ઉપર છે **૧૪**
- Q.2** A cube of 65 mm long edges is resting on the H.P with its vertical faces equally inclined to the V.P. Draw its projections **14**
- પ્રશ્ન. ૨** ૬૫ મી.મી. લાંબી બાજુવાળો એક ઘન એચ.પી. પર એવી રીતે પડેલ છે કે તેની ઉભી સપાટીઓ વી.પી. સાથે એક્સરખો ખૂણો બનાવે છે. તેના પ્રોજેક્શન દોરો.
- OR**
- Q.2** A hexagonal prism, side of base 60 mm long and axis 80 mm long is resting on the ground on its rectangular faces draw its projections. **14**
- પ્રશ્ન. ૨** એક પટ્ટકોણીય પ્રિઝમ, જેના પાયાની બાજુની લંબાઈ ૬૦ મી.મી. અને ધરીની લંબાઈ ૮૦ મી.મી. છે. તે તેની કોઈ એક લંબચોરસ બાજુને જમીન પર રાખીને પડેલો છે અને ધરી વી.પી.ને લંબ છે, તેના પ્રોજેક્શન દોરો.
- Q.3** A pentagonal pyramid, base 40 mm side and axis 70 mm long, has its base horizontal and an edge of the base parallel to the V.P. A horizontal section plane cuts it at a distance of 30 mm above the base. Draw its front view and sectional top view. **14**
- પ્રશ્ન. ૩** એક પંચકોણીય પિરામીડ, કે જેના પાયાની બાજુ ૪૦ મી.મી. અને અક્ષની લંબાઈ ૭૦ મી.મી. છે, તેનો પાયો હોરીઝોન્ટલ રહેલ છે અને પાયાની ધાર વી.પી.ને સમાંતર રહેલ છે. તેને એક હોરીઝોન્ટલ છેદક પ્લેન પાયાથી ૩૦ મી.મી. ઉપર રહીને કાપે છે. તેનો સામેનો દેખાવ તેમજ છેદાયેલો ઉપરનો દેખાવ દોરો.
- OR**
- Q.3** A square prism, base 40 mm side, axis 80 mm long, has its base on the H.P. and its faces equally inclined to the V.P. It is cut by a plane, perpendicular to the V.P., inclined at 60° to the H.P. and passing through a point on the axis, 50 mm above the H.P. Draw its front view, sectional top view and true shape of the section. **14**
- પ્રશ્ન. ૩** એક ચોરસ પ્રિઝમ કે જે ૪૦ મી.મી. બાજુ અને ૮૦ મી.મી. અક્ષની લંબાઈ ધરાવે છે, તેનો પાયો એચ.પી. પર છે, તેની બાજુઓ વી.પી. સાથે એક્સરખો ખૂણો બનાવે છે. તે વી.પી.ને લંબ અને એચ.પી. સાથે ૬૦°નો ખૂણો બનાવતું એક સમતલ કે જે અક્ષને એચ.પી. થી ૫૦ મી.મી. ઉપરના અંતરે પસાર થાય, તે રીતે છેદે છે. તેનો સામેનો દેખાવ, છેદાયેલો ઉપરનો દેખાવ તેમજ સેક્શનનો સાચો દેખાવ દોરો.
- Q.4** Draw the development of lateral part P which is shown in fig.2 **14**
- પ્રશ્ન. ૪** આકૃતિ ૨ માં આપેલા P ભાગની બહારની સપાટીનું વિસ્તરણ દોરો.

OR

Q.4

Draw the development of the lateral surface of a square prism with a hole drilled in it as shown in figure: 3.

14

પ્રશ્ન. ૪

એકચોરસ પ્રિઝમકે જેમા કાણુ પડેલ છે તો તેની બહારની સપાટી નુ વિસ્તરણ દોરો.

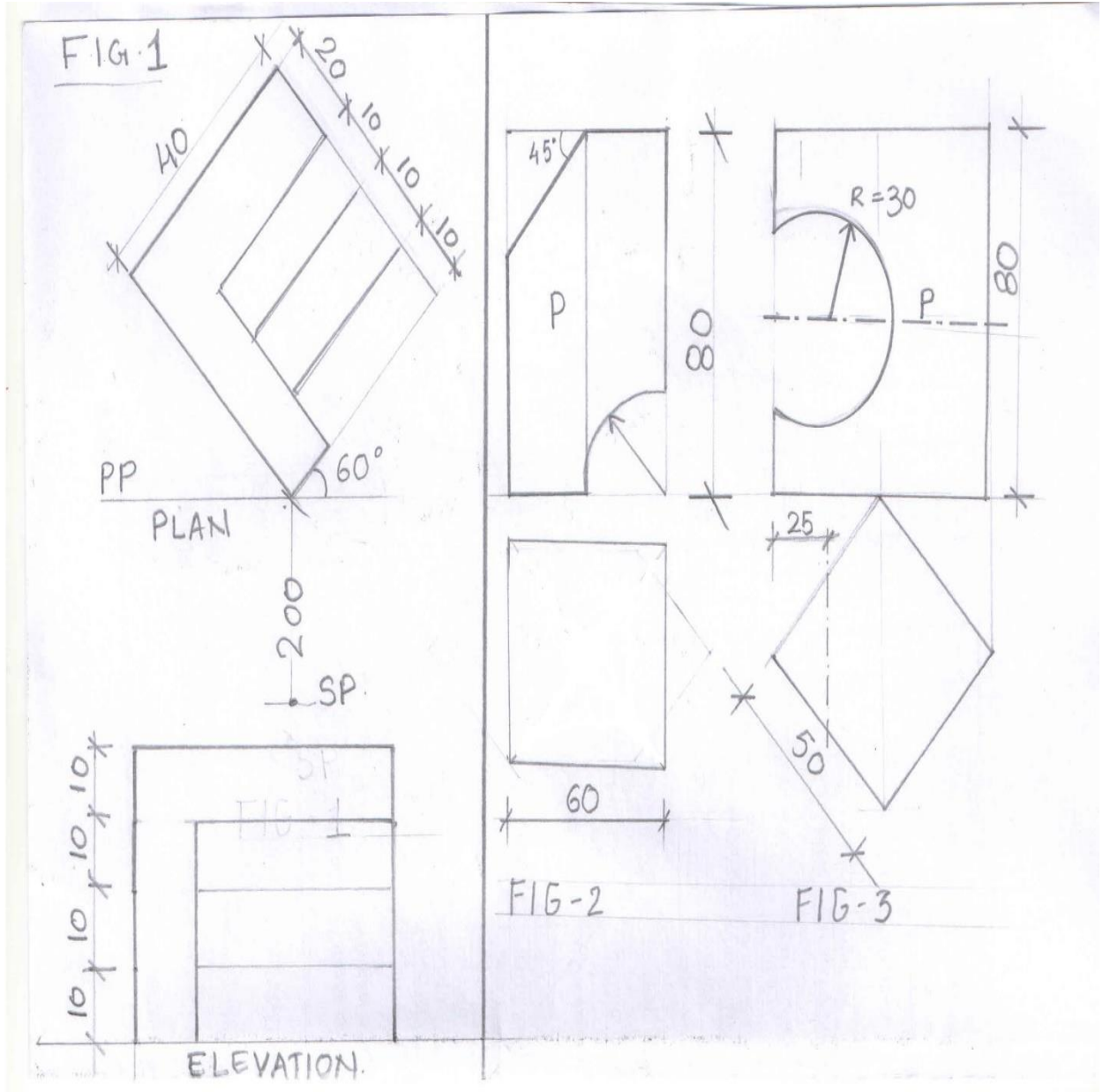
Q.5

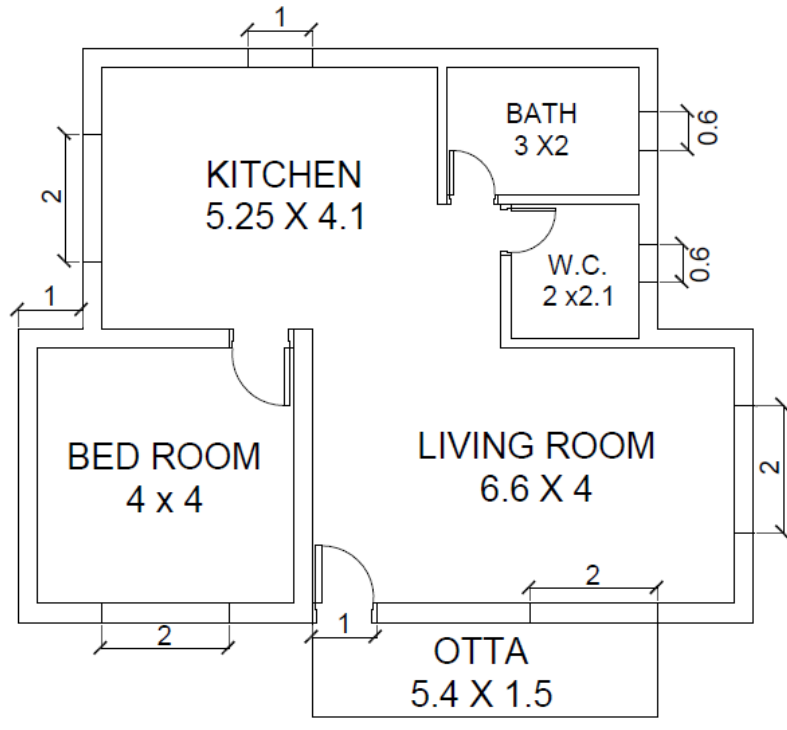
(a) Draw in suitable scale, architectural presentation drawing with proper line weights (in pencil only) for the given plan as shown in figure 3. Show various material hatch, furniture and openings. Assume suitable measurements wherever necessary.

14

પ્રશ્ન. ૫

અ માત્ર પેસિલ નો ઉપયોગ કરીને આકૃતિ -૩ મા દર્શવેલા પ્લાન ને લાઈન-વેઈટ થકી યોગ્ય સ્કેલમાપ લઈને આર્કિટેક્ચરલ પ્રેઝેન્ટેશન ડ્રોઈંગ ડ્રફ્ટ કરો. જુદા -જુદા મટીરીઅલસ નુ હેચ, ફર્નીચર અને બારી, બારણા વગેરે દર્શવો. જ રૂર જણાય ત્યા યોગ્ય માપ ધારી લેવા.





ALL DIMENSIONS ARE IN METER.

\*\*\*\*\*